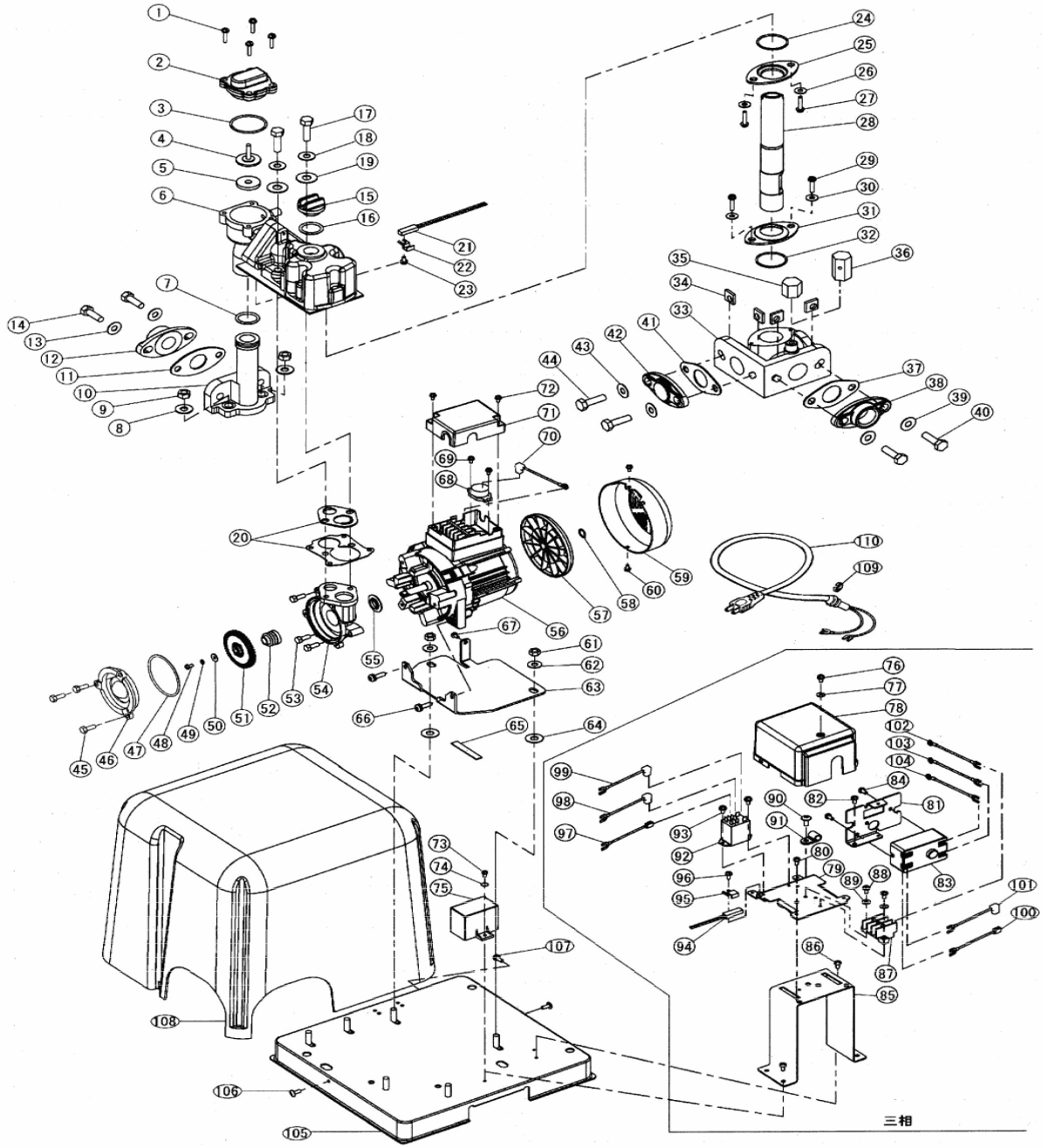


部品展開図

形名 : CP-156T

部位 : 本体

浅井戸用非自動式ポンプ (CP-T形 100W~750W)



部品明細表

形名：CP-156T

部位：本体

| 図番 | 補修部品名 | 補修部品品番 | 周波数 | 使用数 | 備考 | 供給 |
|----|---------------|-------------|------|-----|----------------|----|
| 1 | SPW付P-SUSナベネジ | | 共用 | 4 | M4X20 | |
| 2 | バルブカバー | 36-01P-4023 | 共用 | 1 | | 終了 |
| 3 | Oリング | 36-05H-2006 | 共用 | 1 | | |
| 4 | 作動軸 | 36-117-2017 | 共用 | 1 | パッキン付 | |
| 5 | パッキン | 36-117-2018 | 共用 | 1 | | |
| 6 | 自吸ケース | 36-33C-2060 | 共用 | 1 | 20付 | 終了 |
| 7 | Oリング | 36-049-2020 | 共用 | 1 | | |
| 8 | ザガネ | | 共用 | 2 | 8 | |
| 9 | ダクロナット | | 共用 | 2 | M8 | |
| 10 | 吸水管組立 | 36-43P-2014 | 共用 | 1 | | |
| 11 | ガスケット | 36-017-2016 | 共用 | 1 | | |
| 12 | フランジ | 36-01P-2015 | 共用 | 1 | | |
| 13 | SUSザガネ | | 共用 | 2 | 8 | |
| 14 | SUSボルト | | 共用 | 2 | M8X25 | |
| 15 | 呼び水栓 | 36-22G-2008 | 共用 | 1 | | |
| 16 | Oリング | 36-43P-2020 | 共用 | 1 | | |
| 17 | SUSボルト | | 共用 | 2 | M8X35 | |
| 18 | SUSバネザガネ | | 共用 | 2 | 8 | |
| 19 | ザガネ | 36-01P-2005 | 共用 | 2 | | |
| 20 | ガスケット | 36-027-2013 | 共用 | 1 | | |
| 21 | 水温リレー | 36-47C-8026 | 共用 | 1 | | 終了 |
| 22 | 水温リレー押え | 36-01P-2133 | 共用 | 1 | | |
| 23 | SPW付Pナベネジ | | 共用 | 1 | M4X6 | |
| 24 | パッキン | 36-235-2091 | 共用 | 1 | | |
| 25 | パッキン押え | 36-031-2090 | 共用 | 1 | | |
| 26 | ステンレスザガネ | 36-02P-2005 | 共用 | 2 | | |
| 27 | SUSタッピンネジ | 36-01P-2119 | 共用 | 2 | | |
| 28 | 送水管 | 36-47C-2076 | 共用 | 1 | | 終了 |
| 29 | SUSタッピングネジ | 36-33C-2119 | 共用 | 2 | | |
| 30 | ステンレスザガネ | 36-02P-2005 | 共用 | 2 | | |
| 31 | パッキン押え | 36-031-2090 | 共用 | 1 | | |
| 32 | パッキン | 36-235-2091 | 共用 | 1 | | |
| 33 | 接続管継手 | 36-33C-2069 | 共用 | 1 | | 終了 |
| 34 | 特殊ナット | 36-47C-2148 | 共用 | 4 | | 終了 |
| 35 | 継手キャップ | 36-33C-2136 | 共用 | 1 | | |
| 36 | 安全弁組立 | | 共用 | | 使用せず | |
| 37 | ガスケット | 36-017-2016 | 共用 | 1 | | |
| 38 | フランジ | 36-01P-2015 | 共用 | 1 | | |
| 39 | SUSザガネ | | 共用 | 2 | 8 | |
| 40 | SUSボルト | | 共用 | 2 | M8X30 | |
| 41 | ガスケット | 36-017-2016 | 共用 | 1 | | |
| 42 | メクラフタ | 36-021-3023 | 共用 | 1 | | |
| 43 | ザガネ | | 共用 | 2 | 8 | |
| 44 | ボルト | | 共用 | 2 | M8X25 | |
| 45 | SUSボルト | | 共用 | 3 | M6X16 | |
| 46 | ケーシングカバー | 36-090-2002 | 60Hz | 1 | | |
| 47 | Oリング | 36-059-2006 | 共用 | 1 | | |
| 48 | P-SUSボルト | | 共用 | 1 | M4X10(SUS) | |
| 49 | SUSバネザガネ | | 共用 | 1 | 4 | |
| 50 | 座金 | 36-011-2005 | 共用 | 1 | | |
| 51 | 羽根車 | 36-088-2003 | 60Hz | 1 | | |
| 52 | メカニカルシール | 36-811-2035 | 共用 | 1 | | |
| 53 | SUSボルト | | 共用 | 3 | M6X30 | |
| 54 | ケーシング | 36-06A-2001 | 60Hz | 1 | | |
| 55 | フリンジャ | 36-107-1009 | 共用 | 1 | | |
| 55 | モータ組立 | 36-50C-1000 | 共用 | 1 | 55-60-63-66-72 | 終了 |
| 57 | ファン | 36-47P-1041 | 共用 | 1 | | |
| 58 | C形止め輪 | | 共用 | 1 | 12 | |
| 59 | ファンカバー | 36-47P-1050 | 共用 | 1 | | |
| 60 | P-SUSTラスネジ | | 共用 | 2 | M4X8 | |
| 61 | ダクロナット | | 共用 | 2 | M8 | |
| 62 | ザガネ | | 共用 | 2 | 8 | |
| 63 | モータ脚 | 36-47C-1601 | 共用 | 1 | | 終了 |
| 64 | 緩衝ゴム | 36-47C-1008 | 共用 | 2 | | 終了 |
| 65 | パッキン | 36-43G-2018 | 共用 | 1 | | |

部品明細表

形名：CP-156T

部位：本体

| 図番 | 補修部品名 | 補修部品品番 | 周波数 | 使用数 | 備考 | 供給 |
|-----|---------------|-------------|-----|-----|-------|----|
| 66 | SPW付Pナベネジ | | 共用 | 2 | M6X20 | |
| 67 | SPW付Pナベネジ | | 共用 | 1 | M4X12 | |
| 68 | サーマルプロテクタ | | 共用 | | 使用せず | |
| 69 | SPW付Pナベネジ | | 共用 | | 使用せず | |
| 70 | 接続線(青)L=65mm | | 共用 | | 使用せず | |
| 71 | ターミナルカバー | 36-43P-4106 | 共用 | 1 | | |
| 72 | Pナベネジ | | 共用 | 2 | M4X8 | |
| 73 | Pナベネジ | | 共用 | 1 | M4X8 | |
| 74 | ザガネ | | 共用 | 1 | 4 | |
| 75 | コンデンサ | 36-47P-1003 | 共用 | 1 | | |
| 76 | Pナベネジ | | 共用 | | 使用せず | |
| 77 | ザガネ | | 共用 | | 使用せず | |
| 78 | 制御ボックスカバー | | 共用 | | 使用せず | |
| 79 | 制御ボックス座(A) | | 共用 | | 使用せず | |
| 80 | Pナベネジ | | 共用 | | 使用せず | |
| 81 | 制御ボックス座(B) | | 共用 | | 使用せず | |
| 82 | Pナベネジ | | 共用 | | 使用せず | |
| 83 | サーマルリレー | | 共用 | | 使用せず | |
| 84 | Pナベネジ | | 共用 | | 使用せず | |
| 85 | 制御ボックス座(C) | | 共用 | | 使用せず | |
| 86 | タップタイトネジ | | 共用 | | 使用せず | |
| 87 | 端子台 | | 共用 | | 使用せず | |
| 88 | Pナベネジ | | 共用 | | 使用せず | |
| 89 | ザガネ | | 共用 | | 使用せず | |
| 90 | ケーブルクランプ | | 共用 | | 使用せず | |
| 91 | P-SUSTラスネジ | | 共用 | | 使用せず | |
| 92 | パワーリレー | | 共用 | | 使用せず | |
| 93 | SPW付Pナベネジ | | 共用 | | 使用せず | |
| 94 | 温度センサー | | 共用 | | 使用せず | |
| 95 | 温度センサー押え | | 共用 | | 使用せず | |
| 96 | Pナベネジ | | 共用 | | 使用せず | |
| 97 | 接続線 | | 共用 | | 使用せず | |
| 98 | 接続線 | | 共用 | | 使用せず | |
| 99 | 接続線 | | 共用 | | 使用せず | |
| 100 | 接続線 | | 共用 | | 使用せず | |
| 101 | 接続線 | | 共用 | | 使用せず | |
| 102 | 接続線 | | 共用 | | 使用せず | |
| 103 | 接続線 | | 共用 | | 使用せず | |
| 104 | 接続線 | | 共用 | | 使用せず | |
| 105 | ベース | 36-47C-1013 | 共用 | 1 | | 終了 |
| 106 | P-SUSTラスネジ | | 共用 | 2 | M5X10 | |
| 107 | SPW付P-SUSナベネジ | | 共用 | 1 | M5X10 | |
| 108 | カバー組立 | 36-33C-3015 | 共用 | 1 | | 終了 |
| 109 | E形止め輪 | | 共用 | 1 | 12 | |
| 110 | プラグ付ケーブル | 36-47C-4028 | 共用 | 1 | | 終了 |