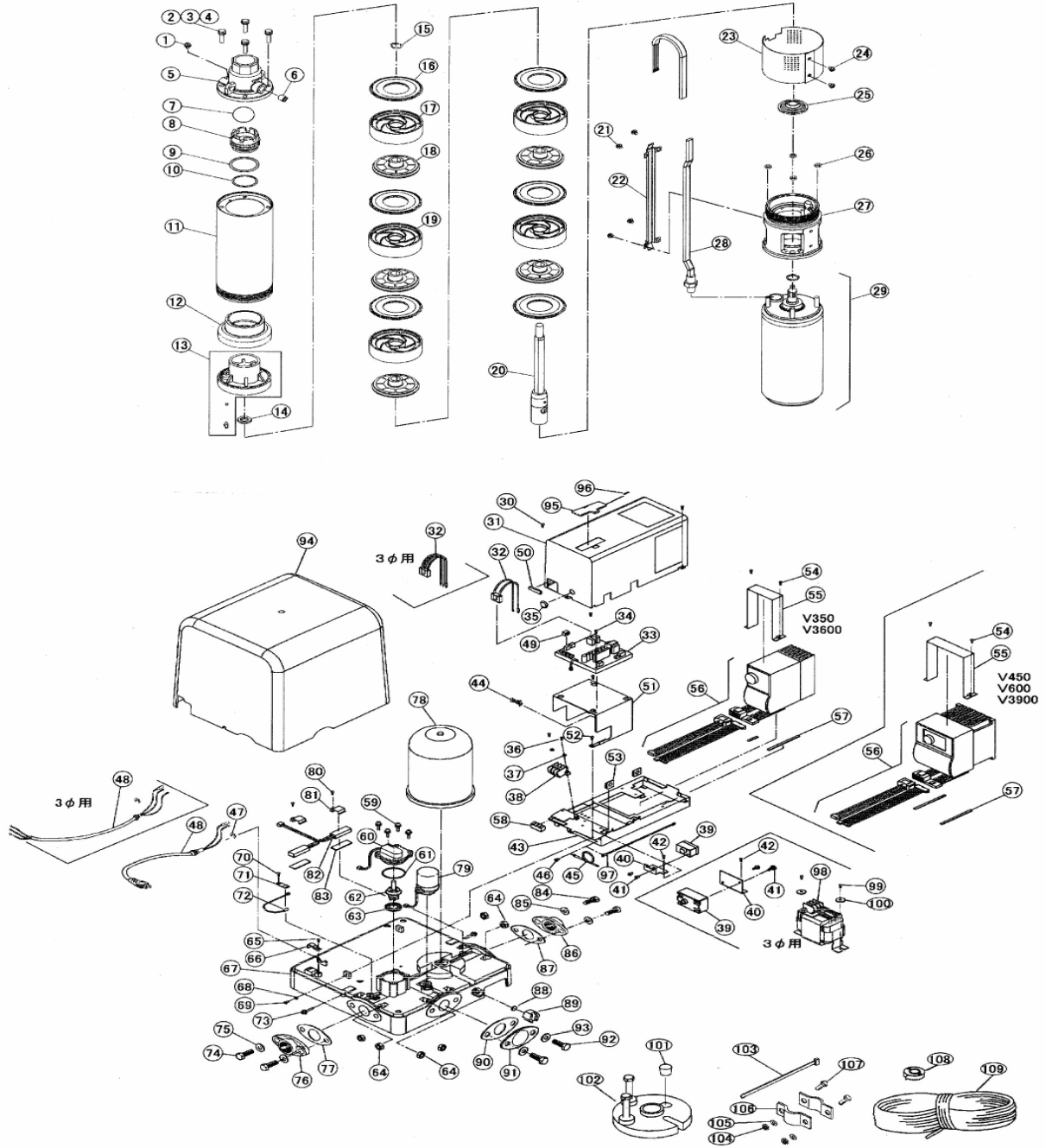


部品展開図

形名：HP-V31500

部位：本体

深井戸用インバータ式多段タービン水中ポンプ (HP-V形 350~1500W)



部品明細表

形名：HP-V31500

部位：本体

図番	補修部品名	補修部品品番	周波数使用数	備考	供給
1	SPW付P黄銅ナベネジ		共用	1 M5X10	
2	SUS六角ボルト		共用	4 M6X25	
3	SUSバネザガネ		共用	4 6	
4	SUSザガネ		共用	4 6	
	吐出し管	36-38H-2143	共用	1 6付	終了
7	逆止弁組立	36-05H-6200	共用	1	終了
	逆止弁座	36-05H-2126	共用	1 9・10付	終了
11	外筒組立	36-45H-2142	共用	1	終了
12	吐出し管受	36-38H-2144	共用	1	
13	吐出ケーシング	36-05H-2102	共用	1	終了
14	オイルシール	36-05H-1015	共用	1	
15	SUS軸用C形止め輪		共用	1 15	
16	仕切り版	36-601-2103	共用	9	
17	最上段ケーシング	36-57H-2146	共用	1	終了
18	羽根車	36-604-2003	共用	8	終了
19	ケーシング	36-601-2001	共用	7	終了
20	ポンプ軸組立	36-64H-2147	共用	1	終了
21	P-SUSTラスネジ		共用	4 M5X6	
22	ケーブル押え	36-64H-2145	共用	1	終了
23	ストレーナ	36-601-2058	共用	1	終了
24	P-SUSTラスネジ		共用	2 M5X6	
25	フリンジャ	36-57H-1009	共用	1	終了
26	特殊ナット	36-57H-2148	共用	4	終了
27	吸込みフレーム	36-57H-2121	共用	1	終了
28	キャブタイヤケーブル	36-78H-1090	共用	1	終了
29	モータ組立	36-91H-1000	共用	1	終了
	ポンプ部分組立	36-91H-2000	共用	1 1-29付	終了
30	タップタイトネジ		共用	2 M4X6	
31	制御箱カバー	36-74H-4013	共用	1	終了
32	リード線組立	36-77H-3147	共用	1	終了
33	制御箱	36-77H-4070	共用	1	終了
34	タップタイトネジ		共用	2 M4X6	
35	キャップ			1	
36	タップタイトネジ		共用	2 4X12	
37	ザガネ		共用	2 4	
38	端子台	36-38H-4084	共用	1	
39	サーマルリレー	36-91H-1002	共用	1	終了
40	サーマル座	36-46H-3123	共用	1	終了
41	Pナベネジ		共用	2 M4X6	
42	タップタイトネジ		共用	1 M4X6	
43	制御箱座	36-74H-4038	共用	1	終了
44	ケーブルクリップ			1	
45	リード線	36-38H-3121	共用	1	終了
46	SUSタップタイトネジ		共用	1 M4X8	
47	E形止め輪		共用	1 12	
48	ケーブル			1	
49	ハウジング			1	
50	ゴムブッシュ			1	
51	基盤座	36-74H-3127	共用	1	終了
52	タップタイトネジ		共用	2 M4X6	
53	ゴムブッシュ			1	
54	タップタイトネジ		共用	2 M4X6	
55	インバータバンド	36-75H-3128	共用	1	終了
56	インバータ組立			1	
57	防振ゴム			1	
58	ゴムブッシュ			1	
59	SPW付P-SUSナベネジ		共用	4 M4X20	
60	フロートSW組立	36-05H-4022	共用	1	終了
61	Oリング	36-05H-2006	共用	1	
62	フロート組立	36-794-4064	共用	1	
63	パッキン	36-794-2018	共用	1	
64	ナット		共用	6 M10	
65	SUSTラスタップピンネジ		共用	1 4X12	
66	コード押え	36-665-4014	共用	1	終了
67	ベース組立	36-38H-3120	共用	1	終了

部品明細表

形名：HP-V31500

部位：本体

図番	補修部品名	補修部品品番	周波数使用数	備考	供給
68	ザガネ		1		
69	タップタイトネジ		共用 1	4X12	
70	SUSタッピンネジ		共用 1	M4X8	
71	サーミスタ押え	36-794-7014	共用 1		
72	サーミスタ組立	36-794-7007	共用 1		
73	SUSタッピングネジ	36-33C-2119	共用 2		
74	SUSボルト		共用 2	M10X40(SUS)	
75	SUSザガネ		共用 2	10	
76	フランジ	36-07P-2015	共用 1		
77	ガスケット	36-801-2016	共用 1		
78	アキュームレータ	36-40H-7009	共用 1		終了
79	圧力センサ	36-74H-4101	共用 1		終了
80	SUSタッピンネジ		共用 2	M4X8	
81	ヒータ押え	36-794-7015	共用 2		終了
82	ヒータ組立	36-01H-7008	共用 1		終了
83	パッキン	36-05H-2018	共用 2		終了
84	SUSボルト		共用 2	M10X40(SUS)	
85	SUSザガネ		共用 2	10	
86	フランジ	36-07P-2015	共用 1		
87	ガスケット	36-801-2016	共用 1		
88	パッキン	36-025-3003	共用 1		
89	ドレン抜き栓	36-025-3002	共用 1	88付	
90	ガスケット	36-801-2016	共用 1		
91	予備フランジ	36-117-3023	共用 1		
92	SUSボルト		共用 2	M10X30(SUS)	
93	SUSザガネ		共用 2	10	
94	カバー	36-74H-3119	共用 1		
95	フタ	36-74H-3154	共用 1		終了
96	ワリピン	36-74H-3155	共用 1		終了
97	リード線組立	36-74H-3150	共用 1		終了
98	DCリアクトル	36-91H-4102	共用 1		終了
99	タップタイトネジ		共用 2	M4X8	
100	ザガネ		1		
	地上部組立	36-91H-3100	共用 1	30-100付	終了
	井戸フタ		1	101・102付(付属品)	
103	結束バンド		1	(付属品)	
104	ナット		2	M8(付属品)	
105	ザガネ		2	8(付属品)	
106	配管クリップ(ショウ)	36-05H-6102	共用 2	(付属品)	終了
107	六角ボルト		2	M8X30(付属品)	
108	ビニルテープ		1	(付属品)	
109	ロープ		1	47m(付属品)	